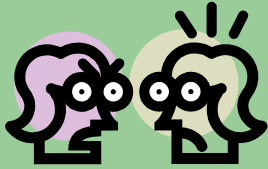


# Opplevd tvang

## Ungdom 12-16år



Utvikling av måleverktøy om  
opplevd tvang i barne- og  
ungdomspsykiatrien

En mulig pilot

## Bakgrunn

- Olav Nytingnes sin presentasjon på samling i oktober 2012.
- Var/er interesse for dette i barne- og ungdomsgruppa
- Lite forskning på O.T blant barn og ungdom
- Pågående studie i voksenpsyk.
- Ønske om å finne former for hjelp som ikke oppleves som tvang

## I tiltaksplan for redusert og kvalitetssikret bruk av tvang, der det blant annet står:

[http://www.regjeringen.no/nb/dep/hod/tema/psykisk\\_helse/is-1370-tiltaksplan-for-reduisert-og-kval.html?id=439524](http://www.regjeringen.no/nb/dep/hod/tema/psykisk_helse/is-1370-tiltaksplan-for-reduisert-og-kval.html?id=439524)

- ”Institusjoner godkjent for bruk av tvang bør sørge for systematisk innhenting av erfaringer fra brukere og pårørende, eksempelvis gjennom etablering av egne fora ved den enkelte institusjon og/eller innenfor helseforetaket, hvor brukere, pårørende, helsepersonell og ansvarlige ledere kan møtes for å diskutere bruken av tvang.” ”Det bør gjøres systematiske forsøk med et verktøy som måler den enkelte pasients opplevelse av bruk av tvang på ulike stadier i innleggelses-/behandlingsforløpet. Forsøket skal omfatte både det psykiske helsevernet for voksne og **barn og ungdom.**”

## Hypotese

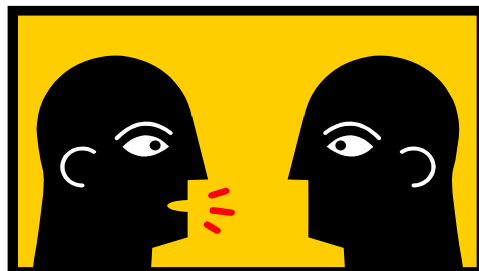
- *Når man iverksetter bruk av tvang, genererer det mer bruk av tvang. Spesielt i arbeid med ungdom med spiseforstyrrelser og i forhold til vurdering av sondeernæring.*
- *Unngår man bruk av tvang første gangen er sjansen mindre senere.*

## Et eksempel som kan oppleves som tvang? Ransaking av bag ved innleggelse.



## Hypotese

- *Følelsen av maktesløshet og fastlåsthet kan generere bruk av tvang for å løse opp i en fastlåst situasjon*



## Målsetting/ Hvorfor gjøre studie?

- Kunnskap om pasientens opplevelser som en effekt av bruk av faktisk eller juridisk definert tvang
- Mulig å oppdage skjult tvang
- Sammenligne tjenestesteder
- Sammenligne voksenpopulasjon og barne- og ungdomspopulasjon? Parallellforskyvning?
- Følge utvikling av opplevd tvang
- Finne former for hjelp som ikke oppleves som tvang
- Utvikle et anvendelig spørreskjema om opplevd tvang

## Målgruppe

- Ungdom innlagt eller har vært innlagt akuttenehet/seksjon
- 12-18 år
- Frivillig
- Tvang
- Aktuell enhet finner selv ut hvilke ungdommer som kan delta i intervjuene.

## Praktisk gjennomføring

- Aktuelle enheter finner ungdom som kan være med i panelintervjuet. Innhenting av samtykke. Kontakter prosjektkoordinator for besøk.
- Prosjektkoordinator kommer til aktuell enhet og informerer om prosjektet.
- Panelintervju ( Opptak?)
- 2-4 ungdommer sammen
- Prosjektkoordinator gjennomfører intervjuene
- 60-90min ( Kan gjøres kortere)

## Praktisk

- Prosjektkoordinator informerer i forkant av gjennomføring av intervju. Både foreldre og ungdom kan være med når det gis informasjon om prosjektet.
- Ansvarlig behandler må sammen med ungdom og foreldre ta stilling til om ungdommen kan/ønsker å delta

## **Intervjuene kan gjøres semistrukturert innen disse kategoriene**

- **Visuell-analog samlet opplevelse av tvang**
- **Allmenne følelser knyttet til nåværende behandlingssituasjon**
- **Opplevelsen av krenkelse og ydmykelse i nåværende behandlingssituasjon**
- **Opplevelse av å bli likebehandlet / forskjellsbehandlet**
- **Tanker om tvang og ufrihet i behandlingssituasjonen**
- **Opplevde ettervirkninger av negative hendelser i behandlingen**

- **Tiltro eller avvisning av autoritetsbeslutninger om psykisk helsehjelp**
- **Opplevelse av å ha eller ikke ha valgalternativer**
- **Ønsker om ulike tiltakstyper man mottar eller ikke mottar i behandlingen**
- **Avmåltighet, forstillelse eller ”taktisk underordning”**
- **Klage eller protest, ønske om å klage eller protestere**
- **Uforutsigbarhet og fravær av selvbestemmelse og konsekvenser av dette**


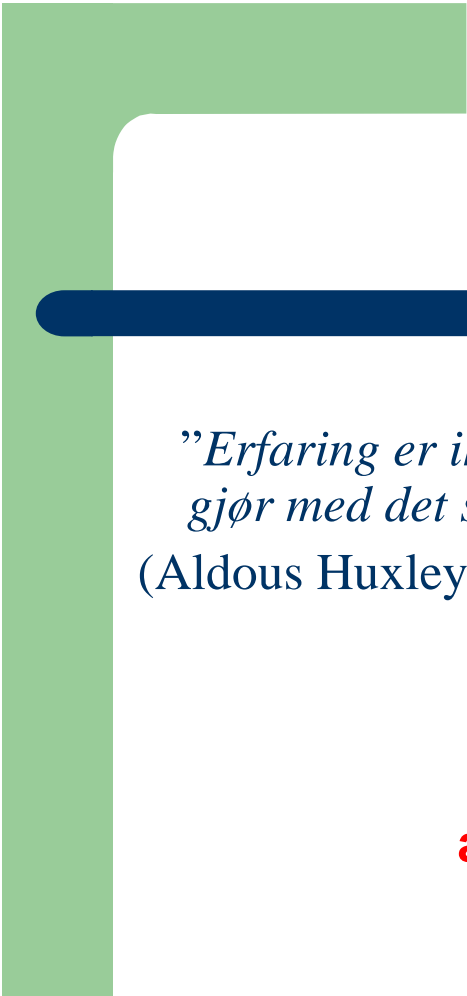
## Et mulig tidsperspektiv

- Mai-Juni: Informasjon til aktuelle enheter og gjennomføring av panelintervju
- August-Oktober: Bearbeiding/Analyse av datainnsamling
- Presentasjon av innsamling på nettverksamling

*Ambisiøst å tenke dette tidsperspektivet?*

## Ressurser

- En kontaktperson ved aktuell enhet
- Arbeidsgruppe bestående av prosjektkoordinator og kontaktpersoner ved enhetene?



*”Erfaring er ikke hva som hender oss, men hva vi gjør med det som hender oss”.*

(Aldous Huxley)

**akutt**nettverket.no